



Οργάνωση:

ΠΝΕΥΜΟΝΟΛΟΓΙΚΗ ΚΛΙΝΙΚΗ  
ΓΕΝΙΚΟ ΝΟΣΟΚΟΜΕΙΟ  
ΘΕΣΣΑΛΟΝΙΚΗΣ «ΙΠΠΟΚΡΑΤΕΙΟ»

Υπό την αιγίδα



ΕΤΑΙΡΕΙΑ ΝΟΣΗΜΑΤΩΝ  
ΘΩΡΑΚΟΣ ΕΛΛΑΔΟΣ

# Διημερίδα

## Η Πνευμονολογία συναντά τις άλλες Ιατρικές Ειδικότητες

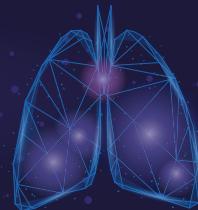
18-19  
Νοεμβρίου  
2023

ΑΜΦΙΘΕΑΤΡΟ  
ΚΕΔΕΑ

Θεσσαλονίκη



Επιστημονικό Πρόγραμμα



## ΟΡΓΑΝΩΣΗ:



**ΙΠΠΟΚΡΑΤΕΙΟ**  
ΓΕΝΙΚΟ ΝΟΣΟΚΟΜΕΙΟ  
ΘΕΣΣΑΛΟΝΙΚΗΣ

Υπό την αιγίδα



## ΟΡΓΑΝΩΤΙΚΗ ΕΠΙΤΡΟΠΗ

Πρόεδροι:

Αφροδίτη Μπούτου

Παντελεήμων Σαραφίδης

Σταματία Μπαινούζη

Μέλη:

Ιωάννης Αγκομαχαλελής  
Δέσποινα Βασιλάκου  
Χρήστος Βέττας  
Θεόδωρος Δημητρούλας

Δέσποινα Ιωαννίδου  
Αριστείδης Κέφας  
Ελένη Φανιάδου  
Βάγια Χατζή

## ΕΠΙΣΤΗΜΟΝΙΚΗ ΕΠΙΤΡΟΠΗ

Πρόεδρος:

Αφροδίτη Μπούτου

Μέλη:

Ιωάννης Αγκομαχαλελής  
Φωτεινή Αδαμίδου  
Παναγιώτα Ανυφαντή  
Άννα Βαρουχτή  
Δημήτρης Βλαχάκης  
Θεόδωρος Δημητρούλας

Κωνσταντίνος Ιμπριάλος  
Δέσποινα Ιωαννίδου  
Στυλιανή Καραχριστιανού  
Σεραφείμ Κωτούλας  
Ιωάννα Μητρούσκα  
Ελένη Παντελίδου

Παντελεήμων Σαραφίδης  
Μαρία Στάγκου  
Ευαγγελία Τερζενίδου  
Ελένη Φανιάδου  
Νικόλαος Χαβούζης  
Ηλίας Χύτας

Οργάνωση:

ΠΝΕΥΜΟΝΟΛΟΓΙΚΗ ΚΛΙΝΙΚΗ  
ΓΕΝΙΚΟ ΝΟΣΟΚΟΜΕΙΟ  
ΘΕΣΣΑΛΟΝΙΚΗΣ «ΙΠΠΟΚΡΑΤΕΙΟ»

Υπό την αιγίδα

ΕΠΙΧΕΙΡΗΣΙΑΚΟ ΠΡΟΓΡΑΜΜΑ  
ΥΓΙΑΝΗ ΚΑΙ ΑΣΦΑΛΕΙΑ  
ΤΗΣ ΑΝΘΡΩΠΙΝΗΣ  
ΥΠΟΚΑΤΑΣΤΑΣΗΣ  
ΕΥΡΩΠΑΪΚΗ ΕΝΩΣΗ  
ΕΥΡΩΠΑΪΚΟ ΚΕΝΤΡΟ  
ΕΡΕΥΝΑΣ ΚΑΙ  
ΕΚΠΑΙΔΕΥΣΗΣ

Διημερίδα

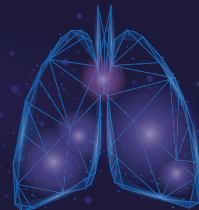
## Η Πνευμονολογία συναντά τις άλλες Ιατρικές Ειδικότητες

18-19

Νοεμβρίου 2023

ΑΜΦΙΘΕΑΤΡΟ ΚΕΔΕΑ

Θεσσαλονίκη



## ΧΑΙΡΕΤΙΣΜΟΣ

Αγαπητοί συνάδελφοι

Με μεγάλη χαρά σας προσκαλώ όλους στην πρώτη επιστημονική εκδήλωση της νεοσύστατης Πνευμονολογικής Κλινικής του ΓΝΘ Ιπποκράτειου με τίτλο **“Η Πνευμονολογία συναντά τις άλλες Ιατρικές Ειδικότητες”**, που θα διεξαχθεί στις **18-19 Νοεμβρίου 2023**, στο **αμφιθέατρο ΚΕΔΕΑ**, στη **Θεσσαλονίκη**.

Η διεπιστημονική συνεργασία αποτελεί καθημερινή ανάγκη για την καλύτερη δυνατή αντιμετώπιση του ασθενή και συγχρόνως ιδεατό στόχο για την βέλτιστη άσκηση της ιατρικής επιστήμης. Κάτω από αυτό το πρίσμα η Πνευμονολογία συναντά, σε μια διημερίδα, την Επείγοντολογία, την Νεφρολογία, την Νευρολογία, τα Νοσήματα Μεταβολισμού, την Καρδιολογία, την Ρευματολογία, την Λοιμωξιολογία, τη Γαστρεντερολογία, την Εσωτερική Παθολογία και την Γενική Ιατρική. Μέσα από ειδικές Στρογγυλές Τράπεζες και επιλεγμένες παρουσιάσεις κλινικών περιστατικών καλούμε όλους τους συναδέλφους των συναφών ειδικοτήτων να συζητήσουμε για πολυάριθμα αντικείμενα που άπτονται του κοινού μας ενδιαφέροντος.

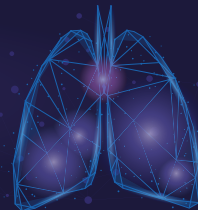
Σας προσκαλώ επομένως με ιδιαίτερη χαρά να ανταποκριθείτε θετικά στην πρόσκλησή μου για συμμετοχή στη διημερίδα, όπου η εγγραφή είναι για όλους δωρεάν.

Με εκτίμηση,

**Αφροδίτη Μπούτου**

*Διευθύντρια, Πνευμονολογική Κλινική Γ.Ν. Θεσσαλονίκης «Ιπποκράτειο»*





## Σάββατο 18 Νοεμβρίου

### 10.30-11.45 ΣΤΡΟΓΓΥΛΗ ΤΡΑΠΕΖΑ: Η ΠΝΕΥΜΟΝΟΛΟΓΙΑ ΣΥΝΑΝΤΑ ΤΗΝ ΝΕΦΡΟΛΟΓΙΑ

Προεδρείο: **Παντελής Σαραφίδης, Μαρία Στάγκου**

10.30-10.50 Πνευμονονεφρικό Σύνδρομο  
**Ερασμία Σαμπάνη**

10.50-11.10 Διαθωρακικός υπέρηχος πνευμόνων: Η χρήση του στη Νεφρολογία  
**Μαριέτα Θεοδωρακοπούλου**

11.10-11.30 Καρδιοαναπνευστική εφεδρεία ασθενών με Χρόνια Νεφρική Νόσο  
**Εύα Πέλλα**

11.30-11.35 Σχολιασμός: **Δανάη Φαϊτατζίδου**

11.35-11.45 Συζήτηση - Ερωτήσεις

### 11.45-12.15 Διάλειμμα Καφέ

### 12.15-13.30 ΣΤΡΟΓΓΥΛΗ ΤΡΑΠΕΖΑ: Η ΠΝΕΥΜΟΝΟΛΟΓΙΑ ΣΥΝΑΝΤΑ ΤΗΝ ΚΑΡΔΙΟΛΟΓΙΑ

Προεδρείο: **Ιωάννα Μητρούσκα**

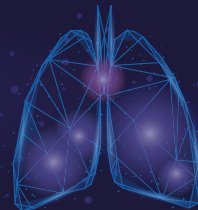
12.15-12.35 Χρόνια Αποφρακτική πνευμονοπάθεια και καρδιαγγειακές επιπλοκές  
**Βασίλειος Τσαούσης**

12.35-12.55 Οξεία Πνευμονική Εμβολή στα ΤΕΠ  
**Ιωάννα Μητρούσκα**

12.55-13.15 POTS στα πλαίσια Long COVID: Επιδημιολογία, διάγνωση και κλινικές εκδηλώσεις  
**Μελανή Σωτηριάδου**

13.15-13.20 Σχολιασμός: **Δημήτριος Ντέλιος**

13.20-13.30 Συζήτηση - Ερωτήσεις



## Σάββατο 18 Νοεμβρίου

**13.30-14.45 ΣΤΡΟΓΓΥΛΗ ΤΡΑΠΕΖΑ: Η ΠΝΕΥΜΟΝΟΛΟΓΙΑ ΣΥΝΑΝΤΑ ΤΑ ΝΟΣΗΜΑΤΑ ΜΕΤΑΒΟΛΙΣΜΟΥ**  
Προεδρείο: **Γεσθημανή Μητζιώρη, Ιωάννης Αγκομαχαλελής**

13.30-13.50 Διαταραχές της αναπνοής στον ύπνο και μεταβολικές επιπτώσεις  
**Χρήστος Καραχρήστος**

13.50-14.10 Θεραπευτική αντιμετώπιση της παχυσαρκίας και σχέση με αναπνευστικά νοσήματα  
**Άρης Κέφας**

14.10-14.30 Ενδοκρινολογικές διαταραχές σε ασθενείς με Χρόνια Αποφρακτική Πνευμονοπάθεια  
**Γεσθημανή Μητζιώρη**

14.30-14.35 Σχολιασμός: **Μαρία Παπαθανασίου**

14.35-14.45 Συζήτηση - Ερωτήσεις

**14.45-16.00 Μεσημβρινή Διακοπή-Ελαφρύ γεύμα**

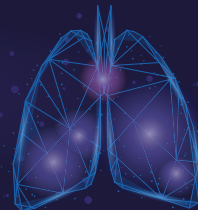
**16.00-17.15 ΣΤΡΟΓΓΥΛΗ ΤΡΑΠΕΖΑ ΣΕ ΣΥΝΕΡΓΑΣΙΑ ΜΕ ΤΗΝ Ε.Ε.Φ.Ι.Ε. (ΠΑΡΑΡΤΗΜΑ ΘΕΣΣΑΛΟΝΙΚΗΣ): ΠΟΙΑ ΕΙΝΑΙ Η ΔΙΑΓΝΩΣΗ;**  
Προεδρείο: **Αφροδίτη Μπούτου, Κωνσταντίνος Ιμπριάλος, Δέσποινα Ιωαννίδου**

16.00-16.20 Περιστατικό 1  
**Μαρία Χατζηδημητρίου**

16.20-16.40 Περιστατικό 2  
**Ελισάβετ Ανδρεανίδη**

16.40-17.00 Περιστατικό 3  
**Αικατερίνη Γακίδη**

17.00-17.15 Συζήτηση - Ερωτήσεις



## Σάββατο 18 Νοεμβρίου

### 17.15-18.30 ΣΤΡΟΓΓΥΛΗ ΤΡΑΠΕΖΑ: Η ΠΝΕΥΜΟΝΟΛΟΓΙΑ ΣΥΝΑΝΤΑ ΤΗΝ ΝΕΥΡΟΛΟΓΙΑ

Προεδρείο: **Στυλιανή Καραχριστιανού, Νικόλαος Χαβούζης**

17.15-17.35 Ασθενείς με ALS: Αναπνευστικές επιπλοκές και αντιμετώπισή τους  
**Γεωργία Χασαπίδου**

17.35-17.55 Σύνδρομο Guillain-Barre: Επιπολασμός, αιτιολογία και κλινικές εκδηλώσεις  
**Ευγενία Αβδελίδου**

17.55-18.15 Αυτοάνοση εγκεφαλίτιδα σε κακοήθειες του πνεύμονα  
**Στυλιανή Καραχριστιανού**

18.15-18.20 Σχολιασμός: **Διονυσία Δελλαπόρτα, Νάσια Χρίστου**

18.20-18.30 Συζήτηση - Ερωτήσεις

### 18.30-18.40 Χαιρετισμοί

### 18.40-19.00 Διάλειμμα Καφέ

### 19.00-20.15 ΣΤΡΟΓΓΥΛΗ ΤΡΑΠΕΖΑ: Η ΠΝΕΥΜΟΝΟΛΟΓΙΑ ΣΥΝΑΝΤΑ ΤΗΝ ΡΕΥΜΑΤΟΛΟΓΙΑ

Προεδρείο: **Θεόδωρος Δημητρούλας, Ελένη Φανιάδου**

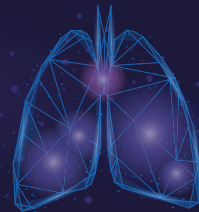
19.00-19.20 Διάμεσες πνευμονοπάθειες στα νοσήματα του συνδετικού ιστού  
**Χριστίνα Ραμπιάδου**

19.20-19.40 Σκληρόδερμα: Τι πρέπει να γνωρίζει ο πνευμονολόγος;  
**Θεόδωρος Δημητρούλας**

19.40-20.00 Συστηματικός Ερυθηματώδης Λύκος: κλινικές εκδηλώσεις και αναπνευστικές επιπλοκές  
**Χριστίνα Αδαμίχου**

20.00-20.05 Σχολιασμός: **Κωνσταντίνος Τσαφής, Ελένη Παγκοπούλου**

20.05-20.15 Συζήτηση - Ερωτήσεις



## Κυριακή 19 Νοεμβρίου

### 09.30-10.30 ΝΟΣΗΛΕΥΤΙΚΗ ΣΤΡΟΓΓΥΛΗ ΤΡΑΠΕΖΑ: ΠΑΝΔΗΜΙΑ COVID 19 Προεδρείο: **Ελένη Παντελίδου, Ευαγγελία Τερζενίδου**

09.30-09.45 Τρία χρόνια πανδημία: η εμπειρία του ΓΝΘ Ιπποκράτειου  
**Σταματία Μπαϊνούζη**

09.45-10.00 Νοσηλευτικά πρωτόκολλα διακίνησης ασθενών και η εξέλιξή τους στον χρόνο  
**Βάγια Χαντζή**

10.00-10.15 Όταν ο επαγγελματίας υγείας γίνεται ασθενής  
**Κωνσταντίνος Μπέτος**

10.15-10.30 *Συζήτηση - Ερωτήσεις*

### 10.30-11.40 ΣΤΡΟΓΓΥΛΗ ΤΡΑΠΕΖΑ: Η ΠΝΕΥΜΟΝΟΛΟΓΙΑ ΣΥΝΑΝΤΑ ΤΗΝ ΛΟΙΜΩΞΙΟΛΟΓΙΑ Προεδρείο: **Αφροδίτη Μπούτου, Ηλίας Χύτας**

10.30-10.50 Νεότερες οδηγίες ΕΟΔΥ για την διάγνωση και αντιμετώπιση ασθενών με λοίμωξη από SARS COV2 εξωνοσοκομειακά  
**Δέσποινα Βασιλάκου**

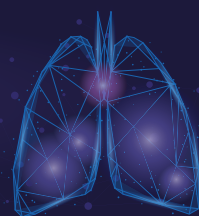
10.50-11.10 Νεότερες οδηγίες ΕΟΔΥ για την αντιμετώπιση νοσηλευόμενων ασθενών με λοίμωξη από SARS COV2  
**Χρήστος Βέττας**

11.10-11.30 Λοίμωξη από ιό αναπνευστικού συγκυτίου (RSV) σε ενήλικες  
**Ηλίας Χύτας**

11.30-11.40 *Συζήτηση - Ερωτήσεις*

### 11.40-12.00 **Διάλειμμα Καφέ**





## Κυριακή 19 Νοεμβρίου

### 12.00-13.15 ΣΤΡΟΓΓΥΛΗ ΤΡΑΠΕΖΑ: Η ΠΝΕΥΜΟΝΟΛΟΓΙΑ ΣΥΝΑΝΤΑ ΤΗΝ ΓΑΣΤΡΕΝΤΕΡΟΛΟΓΙΑ

Προεδρείο: **Ελένη Θεοχαρίδου, Αφροδίτη Μπιτούλη**

12.00-12.20 Πνευμονικές εκδηλώσεις ιδιοπαθών φλεγμονωδών νοσημάτων του εντέρου

**Αφροδίτη Μπιτούλη**

12.20-12.40 Φυματίωση γαστρεντερικού συστήματος: Κλινικές εκδηλώσεις και θεραπεία

**Μαρία Σιωνίδου Νικηφορίδου**

12.40-13.00 Ηπατοπνευμονικό σύνδρομο και πυλαιοπνευμονική υπέρταση

**Ελένη Θεοχαρίδου**

13.00-13.05 Σχολιασμός: **Λάζαρος Σιδεράς**

13.05-13.15 Συζήτηση - Ερωτήσεις

### 13.15-14.30 ΣΤΡΟΓΓΥΛΗ ΤΡΑΠΕΖΑ: ΠΑΡΟΥΣΙΑΣΗ ΕΝΔΙΑΦΕΡΟΝΤΩΝ ΠΕΡΙΣΤΑΤΙΚΩΝ

Προεδρείο: **Δημήτρης Βλαχάκης, Παναγιώτα Ανυφαντή, Κωνσταντίνος Σταυρόπουλος**

13.15-13.35 Περιστατικό 1  
**Παναγιώτα Κακοτρίχη**

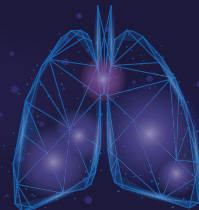
13.35-13.55 Περιστατικό 2  
**Αναστασία Μιχαλίδου**

13.55-14.15 Περιστατικό 3  
**Μαγδαληνή Κολαζά**

14.15-14.30 Συζήτηση - Ερωτήσεις

### 14.30-15.00 ΣΥΜΠΕΡΑΣΜΑΤΑ-ΚΛΕΙΣΙΜΟ ΔΙΗΜΕΡΙΔΑΣ

**Αφροδίτη Μπιτούλη**



## ΠΡΟΕΔΡΟΙ - ΟΜΙΛΗΤΕΣ

### ΑΒΔΕΛΙΔΟΥ ΕΥΓΕΝΙΑ

Νευρολόγος, Επιμελήτρια Α', Νευρολογική Κλινική, Γ.Ν. Θεσσαλονίκης «Ιπποκράτειο», Θεσσαλονίκη

### ΑΓΓΕΛΙΔΗΣ ΜΑΞΙΜΟΣ

Ειδικευόμενος Πνευμονολογίας, Πνευμονολογική Κλινική, Γ.Ν.» Γ. Παπανικολαου», Θεσσαλονίκη

### ΑΓΚΟΜΑΧΑΛΕΛΗΣ ΙΩΑΝΝΗΣ

Ειδικός Πνευμονολόγος, Εξειδικευμένος στην Εντατική Θεραπεία, Διδάκτωρ Ιατρικής, Αριστοτέλειο Πανεπιστήμιο Θεσσαλονίκης

### ΑΝΔΡΕΑΝΙΔΗ ΕΛΙΣΑΒΕΤ

βετής Φοιτήτρια Ιατρικής, Αριστοτέλειο Πανεπιστήμιο Θεσσαλονίκης

### ΑΔΑΜΙΧΟΥ ΧΡΙΣΤΙΝΑ

Ρευματολόγος, Επικουρική Επιμελήτρια, Δ' Παθολογική Κλινική Α.Π.Θ., Γ.Ν. Θεσσαλονίκης «Ιπποκράτειο», Θεσσαλονίκη

### ΑΝΥΦΑΝΤΗ ΠΑΝΑΓΙΩΤΑ

Παθολόγος, Επιμελήτρια Β', Β' Παθολογική Κλινική Α.Π.Θ., Γ.Ν. Θεσσαλονίκης «Ιπποκράτειο», Θεσσαλονίκη

### ΒΑΣΙΛΑΚΟΥ ΔΕΣΠΟΙΝΑ

Παθολόγος, Επιμελήτρια Β', Β' Παθολογική Κλινική Α.Π.Θ., Γ.Ν. Θεσσαλονίκης «Ιπποκράτειο», Θεσσαλονίκη

### ΒΕΤΤΑΣ ΧΡΗΣΤΟΣ

Παθολόγος, Επικουρικός Επιμελητής, Δ' Παθολογική Κλινική Α.Π.Θ., Γ.Ν. Θεσσαλονίκης «Ιπποκράτειο», Θεσσαλονίκη

### ΒΛΑΧΑΚΗΣ ΔΗΜΗΤΡΙΟΣ

Παθολόγος-Λοιμοξιολόγος, Επιμελητής Α', Δ' Παθολογική Κλινική Α.Π.Θ., Γ.Ν. Θεσσαλονίκης «Ιπποκράτειο», Θεσσαλονίκη

### ΓΑΚΙΔΗ ΑΙΚΑΤΕΡΙΝΗ

βετής Φοιτήτρια Ιατρικής, Αριστοτέλειο Πανεπιστήμιο Θεσσαλονίκης

### ΔΕΛΛΑΠΟΡΤΑ ΔΙΟΝΥΣΙΑ

Νευρολόγος, Κέντρο Αποκατάστασης και Αποθεραπείας «Η Αναγέννηση», Θεσσαλονίκη

### ΔΗΜΗΤΡΟΥΛΑΣ ΘΕΟΔΩΡΟΣ

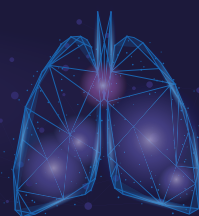
Αναπληρωτής Καθηγητής Ρευματολογίας Α.Π.Θ., Δ' Παθολογική Κλινική Α.Π.Θ., Γ.Ν. Θεσσαλονίκης «Ιπποκράτειο», Θεσσαλονίκη

### ΘΕΟΔΩΡΑΚΟΠΟΥΛΟΥ ΜΑΡΙΕΤΑ

Ειδικευόμενη Νεφρολογίας, Α' Νεφρολογική Κλινική Α.Π.Θ., Γ.Ν. Θεσσαλονίκης «Ιπποκράτειο», Θεσσαλονίκη

### ΘΕΟΧΑΡΙΔΟΥ ΕΛΕΝΗ

Επίκουρη Καθηγήτρια Γαστρεντερολογίας, Τμήμα Ιατρικής, Σχολή Επιστημών Υγείας, Αριστοτέλειο Πανεπιστήμιο Θεσσαλονίκης Θεσσαλονίκη



### ΙΜΠΡΙΑΛΟΣ ΚΩΝΣΤΑΝΤΙΝΟΣ

Ειδικός Παθολόγος, Β' Προπαιδευτική  
Παθολογική Κλινική Α.Π.Θ., Θεσσαλονίκη

### ΙΩΑΝΝΙΔΟΥ ΔΕΣΠΟΙΝΑ

Πνευμονολόγος, Επιμελήτρια Β',  
Πνευμονολογική Κλινική Α.Π.Θ., Γ.Ν.  
Θεσσαλονίκης «Ιπποκράτειο», Θεσσαλονίκη

### ΚΑΚΟΤΡΙΧΗ ΠΑΝΑΓΙΩΤΑ

Ειδικευόμενη Παθολογίας, Β Παθολογική  
Κλινική, Γ.Ν. Θεσσαλονίκης "Ιπποκράτειο",  
Θεσσαλονίκη

### ΚΑΡΑΧΡΗΣΤΟΣ ΧΡΗΣΤΟΣ

Ειδικός Πνευμονολόγος-Φυματιολόγος,  
Εξειδικευμένος Εντατικής Θεραπείας

### ΚΑΡΑΧΡΙΣΤΙΑΝΟΥ ΣΤΥΛΙΑΝΗ

Νευρολόγος Phd, Διευθύντρια ΕΣΥ,  
Γενικό Νοσοκομείο «Ιπποκράτειο»  
Θεσσαλονίκης, Θεσσαλονίκη

### ΚΕΦΑΣ ΑΡΙΣΤΕΙΔΗΣ

Παθολόγος MD, MSc, PhD(c), Επικουρικός  
Επιμελητής, Ιατρείο Παχυσαρκίας -  
Score Certified, Διαβητολογικό Κέντρο  
Β' Προπαιδευτική Παθολογική Κλινική  
Α.Π.Θ., Γ.Ν. Θεσσαλονίκης «Ιπποκράτειο»,  
Θεσσαλονίκη

### ΚΟΛΑΖΑ ΜΑΓΔΑΛΗΝΗ

Ειδικευόμενη Παθολογίας, Γ.Ν. Θεσσαλονίκης  
"Ιπποκράτειο", Θεσσαλονίκη

### ΚΩΤΟΥΛΑΣ ΣΕΡΑΦΕΙΜ - ΧΡΥΣΟΒΑΛΑΝΤΗΣ

Πνευμονολόγος-Εντατικολόγος, Επιμελητής  
Β', Μονάδα Εντατικής Θεραπείας Α.Π.Θ., Γ.Ν.  
Θεσσαλονίκης «Ιπποκράτειο», Θεσσαλονίκη

### ΜΗΤΖΙΩΡΗ ΓΕΣΘΗΜΑΝΗ

Ενδοκρινολόγος, Θεσσαλονίκη

### ΜΗΤΡΟΥΣΚΑ ΙΩΑΝΝΑ

Πνευμονολόγος, Διευθύντρια ΕΣΥ,  
Πνευμονολογική Κλινική, Πανεπιστημιακό  
Γ.Ν. Ηράκλειου, Κρήτη

### ΜΗΤΣΙΑΔΗΣ ΣΩΤΗΡΙΟΣ

Ειδικευόμενος Καρδιολογίας,  
Καρδιολογική Κλινική, Κέντρο Εκπαίδευσης  
Ηχωκαρδιολογίας, Τζάνειο Περιφερειακό  
Γενικό Νοσοκομείο Πειραιά, Αθήνα

### ΜΙΧΑΗΛΙΔΟΥ ΑΝΑΣΤΑΣΙΑ

Ειδικευόμενη Παθολογίας, Γ.Ν.  
Θεσσαλονίκης "Ιπποκράτειο", Θεσσαλονίκη

### ΜΠΑΪΝΟΥΖΗ ΣΤΑΜΑΤΙΑ

Νοσηλεύτρια, MBA in Health, Προϊσταμένη  
Πνευμονολογικής Κλινικής, Α' Παθολογική  
/ Α' Covid Α.Π.Θ., Γ.Ν. Θεσσαλονίκης  
«Ιπποκράτειο», Θεσσαλονίκη

### ΜΠΕΤΟΣ ΚΩΝΣΤΑΝΤΙΝΟΣ

Φυσιοθεραπευτής, Γ.Ν. Θεσσαλονίκης  
«Ιπποκράτειο», Θεσσαλονίκη

### ΜΠΙΤΟΥΛΗ ΑΦΡΟΔΙΤΗ

Γαστρεντερολόγος, Θεσσαλονίκη

### ΜΠΟΥΤΟΥ ΑΦΡΟΔΙΤΗ

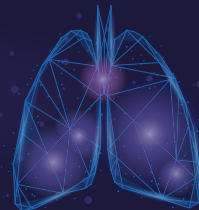
Διευθύντρια, Πνευμονολογική Κλινική,  
Γ.Ν. Θεσσαλονίκης «Ιπποκράτειο»,  
Θεσσαλονίκη

### ΜΩΡΑΙΤΗ ΕΥΑΓΓΕΛΙΑ

Γενική Ιατρός, Επιμελήτρια Β' ΤΕΠ, Γ.Ν.  
Θεσσαλονίκης «Ιπποκράτειο», Θεσσαλονίκη

### ΝΤΕΛΙΟΣ ΔΗΜΗΤΡΙΟΣ

Καρδιολόγος, Επιμελητής Β', Γ.Ν.  
Θεσσαλονίκης "Ιπποκράτειο", Θεσσαλονίκη



### ΠΑΓΚΟΠΟΥΛΟΥ ΕΛΕΝΗ

Ειδικευόμενη Ρευματολογίας, Δ' Παθολογική Κλινική Α.Π.Θ., Γ.Ν. Θεσσαλονίκης, "Ιπποκράτειο", Θεσσαλονίκη

### ΠΑΝΤΕΛΙΔΟΥ ΕΛΕΝΗ

Προϊσταμένη Διεύθυνσης Νοσηλευτικής Υπηρεσίας Α.Π.Θ., Γ.Ν. Θεσσαλονίκης «Ιπποκράτειο», Θεσσαλονίκη

### ΠΑΠΑΘΑΝΑΣΙΟΥ ΜΑΡΙΑ

Πνευμονολόγος, Επιμελήτρια Β', Μονάδα Εντατικής Θεραπείας, Γ.Ν. Θεσσαλονίκης «Γεννηματάς - Ο Άγιος Δημήτριος», Θεσσαλονίκη

### ΠΑΣΧΩΝΗ ΕΛΕΝΗ

Πνευμονολόγος, Επικουρική Επιμελήτρια, Τμήμα Επείγοντων Περιστατικών, Γ.Ν. Θεσσαλονίκης «Γ. Παπανικολάου», Θεσσαλονίκη

### ΠΕΛΛΑ ΕΥΑ

Νεφρολόγος, Α' Νεφρολογική Κλινική Α.Π.Θ., Γ.Ν. Θεσσαλονίκης «Ιπποκράτειο», Θεσσαλονίκη

### ΡΑΜΠΙΑΔΟΥ ΧΡΙΣΤΙΝΑ

Πνευμονολόγος, Επικουρική Επιμελήτρια Β', Γ.Ν. Θεσσαλονίκης «Γ. Παπανικολάου», Θεσσαλονίκη

### ΣΑΜΠΑΝΗ ΕΡΑΣΜΙΑ

Νεφρολόγος, Νεφρολογική Κλινική, Α.Π.Θ., Γ.Ν. Θεσσαλονίκης, «Ιπποκράτειο», Θεσσαλονίκη

### ΣΑΡΑΦΙΔΗΣ ΠΑΝΤΕΛΗΣ

Αναπληρωτής Καθηγητής Νεφρολογίας, Ιατρική Σχολή, Αριστοτέλειο Πανεπιστήμιο Θεσσαλονίκης, Διευθυντής, Νεφρολογική Κλινική Α.Π.Θ., Γ.Ν. Θεσσαλονίκης «Ιπποκράτειο», Θεσσαλονίκη

### ΣΙΔΕΡΑΣ ΛΑΖΑΡΟΣ

MD, MSc. στην Ερευνητική Μεθοδολογία, Ειδικευμένος Γαστρεντερολόγος, Δ' Πανεπιστημιακή Παθολογική Κλινική Α.Π.Θ., Γ.Ν. Θεσσαλονίκης "Ιπποκράτειο", Θεσσαλονίκη

### ΣΙΩΝΙΔΟΥ ΕΜΜΑΝΟΥΗΛ ΜΑΡΙΑ

Πνευμονολόγος - Φυματιολόγος PhD, MSc, Ακαδημαϊκή Υπότροφος ΕΠΕ και Πνευμονολογικής Κλινικής, Αριστοτέλειο Πανεπιστήμιο Θεσσαλονίκης, Θεσσαλονίκη

### ΣΤΑΓΚΟΥ ΜΑΡΙΑ

Αναπληρώτρια Καθηγήτρια Νεφρολογίας, Τμήμα Ιατρικής, Σχολή Επιστημών Υγείας, Αριστοτέλειο Πανεπιστήμιο Θεσσαλονίκης, Νεφρολογική Κλινική Α.Π.Θ., Γ.Ν. Θεσσαλονίκης «Ιπποκράτειο», Θεσσαλονίκη

### ΣΤΑΥΡΟΠΟΥΛΟΣ ΚΩΝΣΤΑΝΤΙΝΟΣ

Reader Παθολογίας, Β' Προπαιδευτική Παθολογική Κλινική, ΑΠΘ, Γ.Ν. Θεσσαλονίκης "Ιπποκράτειο", Θεσσαλονίκη

### ΣΩΤΗΡΙΑΔΟΥ ΜΕΛΑΝΗ

Καρδιολόγος, Διδάκτωρ, Αριστοτέλειο Πανεπιστήμιο Θεσσαλονίκης, Επιμελήτρια Β' Καρδιολογίας ΕΣΥ, Κ.Υ. Εύοσμου, Θεσσαλονίκη, Μετεκπαιδευθείσα στην Θρόμβωση και Αντιθρομβωτική Αγωγή

### ΤΕΡΖΕΝΙΔΟΥ ΕΥΑΓΓΕΛΙΑ

Νοσηλεύτρια ΠΕ, MSc, Προϊσταμένη Νοσηλευτικού Τομέα, Γ.Ν. Θεσσαλονίκης, «Ιπποκράτειο», Θεσσαλονίκη

### ΤΣΑΟΥΣΗΣ ΒΑΣΙΛΕΙΟΣ

Πνευμονολόγος, Επιμελητής, Πνευμονολογικό Τμήμα ΕΣΥ, Γ.Ν. Θεσσαλονίκης «Γ. Παπανικολάου», Θεσσαλονίκη



### ΤΣΑΦΗΣ ΚΩΝΣΤΑΝΤΙΝΟΣ

Ειδικευόμενος Ρευματολογίας, Στρατιωτικός Ιατρός, Δ' Παθολογική Κλινική ΑΠΘ, Γ.Ν. Θεσσαλονίκης, "Ιπποκράτειο", Θεσσαλονίκη

### ΦΑΪΤΑΤΖΙΔΟΥ ΔΑΝΑΗ

Νεφρολόγος, Επικουρική Επιμελήτρια, Α' Νεφρολογική Κλινική Α.Π.Θ., Γ.Ν. Θεσσαλονίκης, «Ιπποκράτειο», Θεσσαλονίκη

### ΦΑΝΙΑΔΟΥ ΕΛΕΝΗ

Πνευμονολόγος Επικουρική Επιμελήτρια, Πνευμονολογική Κλινική, Γ.Ν. Θεσσαλονίκης, «Ιπποκράτειο», Θεσσαλονίκη

### ΧΑΒΟΥΖΗΣ ΝΙΚΟΛΑΟΣ

Πνευμονολόγος, Διευθυντής ΜΕΘ, Κυανός Σταυρός- Euromedica, Υπεύθυνος ΜΑΦ, Κέντρο Αποκατάστασης και Αποθεραπείας «Η Αναγέννηση», Θεσσαλονίκη

### ΧΑΣΑΠΙΔΟΥ ΓΕΩΡΓΙΑ

Πνευμονολόγος, Επιμελήτρια Β', Πνευμονολογική Κλινική ΕΣΥ, Γ.Ν. Θεσσαλονίκης «Γ. Παπανικολάου», Θεσσαλονίκη

### ΧΑΝΤΖΗ ΒΑΪΑ

Νοσηλεύτρια ΠΕ, MBA, Αναπληρώτρια Προϊσταμένη Πνευμονολογικής Κλινικής, Γ.Ν. Θεσσαλονίκης, «Ιπποκράτειο», Θεσσαλονίκη

### ΧΑΤΖΗΔΗΜΗΤΡΙΟΥ ΜΑΡΙΑ

4ετής Φοιτήτρια Ιατρικής, Αριστοτέλειο Πανεπιστήμιο Θεσσαλονίκης

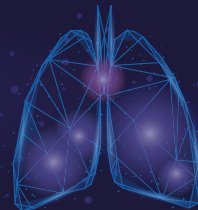
### ΧΡΙΣΤΟΥ ΝΑΣΙΑ

Νευρολόγος, Νευρολογική Κλινική, Γ.Ν. Θεσσαλονίκης, "Ιπποκράτειο", Θεσσαλονίκη

### ΧΥΤΑΣ ΗΛΙΑΣ

Παθολόγος-Εντατικολόγος-Λοιμωξιολόγος, Επιμελητής Α', Δ' Παθολογική Κλινική Α.Π.Θ., Γ.Ν. Θεσσαλονίκης, «Ιπποκράτειο», Θεσσαλονίκη





## ΓΕΝΙΚΕΣ ΠΛΗΡΟΦΟΡΙΕΣ

### Τόπος Διεξαγωγής

Κέντρο Διάδοσης Ερευνητικών Αποτελεσμάτων (ΚΕ.Δ.Ε.Α.)  
Αριστοτέλειο Πανεπιστήμιο Θεσσαλονίκης  
3ης Σεπτεμβρίου - Πανεπιστημιούπολη, 546 36 Θεσσαλονίκη  
Τηλ.: (+30) 2310 994013  
Email: [publicity@rc.auth.gr](mailto:publicity@rc.auth.gr)  
Website: [www.kedea.rc.auth.gr](http://www.kedea.rc.auth.gr)

### Ιστοσελίδα Ημερίδας

[https://www.conferre.tv/respiratory\\_skg2023](https://www.conferre.tv/respiratory_skg2023)

### Ημερομηνία & Ώρες Διεξαγωγής

#### Επιστημονικό Πρόγραμμα

Σάββατο	18 Νοεμβρίου 2023	09.00-20.00
Κυριακή	19 Νοεμβρίου 2023	09.30-14.30

#### Γραμματεία

Σάββατο	18 Νοεμβρίου 2023	08.00-20.00
Κυριακή	19 Νοεμβρίου 2023	08.30-14.30

#### Τεχνική Υποστήριξη

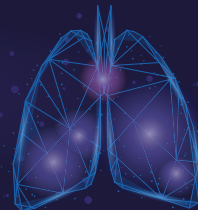
Σάββατο	18 Νοεμβρίου 2023	08.00-20.00
Κυριακή	19 Νοεμβρίου 2023	08.30-14.30

### Εγγραφή με Φυσική Παρουσία

Για την εγγραφή σας επισκεφθείτε την ιστοσελίδα του συνεδρίου  
[https://www.conferre.tv/respiratory\\_skg2023](https://www.conferre.tv/respiratory_skg2023)

Η εγγραφή είναι δωρεάν και περιλαμβάνει:

- Παρακολούθηση του επιστημονικού προγράμματος στη Συνεδριακή Αίθουσα
- Επίσκεψη στον Εκθεσιακό Χώρο
- Πιστοποιητικό παρακολούθησης (εφόσον συμπληρωθεί ο απαιτούμενος χρόνος παρακολούθησης)
- Παρακολούθηση διαλέξεων σε δεύτερο χρόνο



### Ερωτηματολόγιο Αξιολόγησης

Όλοι οι συμμετέχοντες θα κληθούν να συμπληρώσουν (ανώνυμα) το σχετικό ηλεκτρονικό Ερωτηματολόγιο Αξιολόγησης για την όλη διεξαγωγή και επιστημονική προσφορά της Ημερίδας. Το ερωτηματολόγιο θα είναι διαθέσιμο στην ιστοσελίδα [https://www.conferre.tv/respiratory\\_skg2023](https://www.conferre.tv/respiratory_skg2023) μετά το πέρας του συνεδρίου.

### Βεβαίωση Παρακολούθησης

Θα έχετε τη δυνατότητα να κατεβάσετε μόνοι σας ηλεκτρονικά την Βεβαίωση Παρακολούθησης της Ημερίδας μέσω της ιστοσελίδας [https://www.conferre.tv/respiratory\\_skg2023](https://www.conferre.tv/respiratory_skg2023), αφού συμπληρώσετε το Ερωτηματολόγιο Αξιολόγησης.

### Ηλεκτρονικό Πρόγραμμα

Για μεγαλύτερη διευκόλυνση και άμεση πλοήγηση στο Επιστημονικό Πρόγραμμα του Συνεδρίου όλοι οι συμμετέχοντες μπορούν να έχουν πρόσβαση στο Ηλεκτρονικό Πρόγραμμα μέσω της ιστοσελίδας [https://www.conferre.tv/respiratory\\_skg2023](https://www.conferre.tv/respiratory_skg2023)

### Δυνατότητα παρακολούθησης και σε δεύτερο χρόνο

Το βιντεοσκοπημένο υλικό των ομιλιών με ταυτόχρονη προβολή των παρουσιάσεων (ppt) θα διατίθεται για αναμετάδοση μετά το πέρας της Ημερίδας μέσω της ιστοσελίδας [https://www.conferre.tv/respiratory\\_skg2023](https://www.conferre.tv/respiratory_skg2023)

### Ασφάλεια

Η Οργανωτική Επιτροπή καθώς επίσης και το Οργανωτικό-Συντονιστικό Γραφείο/Γραμματεία δεν φέρουν καμία ευθύνη για τυχόν τραυματισμό ή απώλεια οποιασδήποτε φύσεως, καθώς επίσης και για οποιαδήποτε πιθανή φθορά, απώλεια ή κλοπή προσωπικών αντικειμένων των συμμετεχόντων και των συνοδών μελών.

### Φωτογράφιση/Βιντεοσκόπηση

Παρακαλούμε σημειώστε ότι κατά τη διάρκεια της εκδήλωσης θα γίνεται φωτογράφιση ή/ και βιντεοσκόπηση από τη διοργανώτρια εταιρεία. Με την εγγραφή σας στην εκδήλωση συναινείτε στην παράδοση του υλικού στους Οργανωτές και την πιθανή δημοσίευσή του σε έντυπα ή ηλεκτρονικά μέσα.

### Οργανωτικό Συντονιστικό Γραφείο

**Conferre S.A.**

Συνεδριακή ΑΕ/ Conferre SA

Λεωφ. Σταύρου Νιάρχου, Θέση Μάρες, ΤΚ: 45500, Πεδινή, Ιωάννινα

T: 26510 68610, F: 26510 68611, E: [info@conferre.gr](mailto:info@conferre.gr), W: <http://www.conferre.gr>

Οργάνωση:



ΠΝΕΥΜΟΝΟΛΟΓΙΚΗ ΚΛΙΝΙΚΗ  
ΓΕΝΙΚΟ ΝΟΣΟΚΟΜΕΙΟ  
ΘΕΣΣΑΛΟΝΙΚΗΣ «ΙΠΠΟΚΡΑΤΕΙΟ»

Διημερίδα

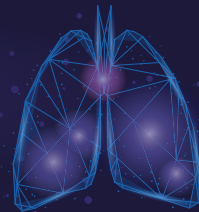
Η Πνευμονολογία συναντά  
τις άλλες Ιατρικές Ειδικότητες

18-19

Νοεμβρίου 2023

ΑΜΦΙΘΕΑΤΡΟ ΚΕΔΕΑ

Θεσσαλονίκη



Υπό την αιγίδα



ΕΤΑΙΡΙΑ ΚΟΣΜΗΜΑΤΩΝ  
ΘΕΣΣΑΛΟΝΙΚΗΣ  
ΘΕΣΣΑΛΟΝΙΚΗΣ  
ΕΛΛΑΔΟΣ

ΧΟΡΗΓΟΙ



SPECIALTY  
THERAPEUTICS

COMMITTED TO BRING  
INNOVATIVE TREATMENTS





## Το αντιινωτικό με το μεγαλύτερο εύρος ενδείξεων<sup>1</sup>

- ✓ Ιδιοπαθής Πνευμονική Ίνωση (IPF)
- ✓ άλλη χρόνια ινωτική διάμεση πνευμονοπάθεια με προοδευτικό φαινότυπο (Progressive Fibrosing ILD)
- ✓ διάμεση πνευμονοπάθεια σχετιζόμενη με συστηματική σκλήρυνση (SSc-ILD)

*Οι εικονιζόμενοι ασθενείς δεν είναι πραγματικοί.*

**ΠΗΓΗΣ: 1.** OFEV® Περιλήψη Χαρακτηριστικών του Προϊόντος.

Για τις εγκεκριμένες ενδείξεις, τις ανεπιθύμητες ενέργειες, τις προειδοποιήσεις, τις αντενδείξεις, και λοιπές ουσιώδεις πληροφορίες παρακαλούμε ανατρέξτε στην Περιλήψη Χαρακτηριστικών του Προϊόντος που διατίθεται **ΕΔΩ** ή σκανάροντας το QR Code εδώ:

Για περισσότερες πληροφορίες ή/και τη διάθεση της Περιλήψης Χαρακτηριστικών του Προϊόντος σε εγχαρτη μορφή, επικοινωνήστε με το τμήμα ιατρικής πληροφόρησης στα τηλ.: 210 8906326-328.



Βοηθήστε να γίνουν τα φάρμακα πιο ασφαλή και  
Αναφέρετε  
ΌΛΕΣ τις ανεπιθύμητες ενέργειες  
για ΌΛΑ τα φάρμακα  
Συμπληρώνοντας την  
**“ΚΙΤΡΙΝΗ ΚΑΡΤΑ”**

**ΚΑΤΟΧΟΣ ΤΗΣ ΑΔΕΙΑΣ ΚΥΚΛΟΦΟΡΙΑΣ:** Boehringer Ingelheim International GmbH, Binger Strasse 173, 55216 Ingelheim am Rhein, Γερμανία.  
**ΑΡΙΘΜΟΣ(ΟΙ) ΑΔΕΙΑΣ ΚΥΚΛΟΦΟΡΙΑΣ:** Ofev® 100 mg μαλακά καψάκια: EU/1/14/979/001, EU/1/14/979/002. Ofev® 150 mg μαλακά καψάκια: EU/1/14/979/003, EU/1/14/979/004. **ΗΜΕΡ/ΝΙΑ ΠΡΩΤΗΣ ΕΓΚΡΙΣΗΣ/ΑΝΑΝΕΩΣΗΣ ΤΗΣ ΑΔΕΙΑΣ:** Ημερομηνία πρώτης έγκρισης: 15 Ιανουαρίου 2015. Ημερομηνία τελευταίας ανανέωσης: 23 Σεπτεμβρίου 2019. **ΗΜΕΡΟΜΗΝΙΑ ΑΝΑΘΕΩΡΗΣΗΣ ΤΟΥ ΚΕΙΜΕΝΟΥ:** 28 Ιουλίου 2023. **ΤΙΜΕΣ ΕΛΛΑΔΑΣ:** OFEV® SOFT. CAPS 100MG/CAP ΒΤΧ60: Ν.Τ.: 944,05€, Λ.Τ.: 1.168,63€. OFEV® SOFT. CAPS 150MG/CAP ΒΤΧ60: Ν.Τ.: 1.822,21€, Λ.Τ.: 2.212,72€. **ΤΙΜΕΣ ΚΥΠΡΟΥ:** OFEV® SOFT. CAPS 100MG/CAP ΒΤΧ60: ΜΕΓΙΣΤΗ ΔΥΝΑΤΗ ΛΙΑΝΙΚΗ ΤΙΜΗ: 1617,71€. OFEV® SOFT. CAPS 150MG/CAP ΒΤΧ60: ΜΕΓΙΣΤΗ ΔΥΝΑΤΗ ΛΙΑΝΙΚΗ ΤΙΜΗ: 2355,83€. Περιορισμένη ιατρική συνταγή από ειδικό ιατρό και παρακολούθηση κατά τη διάρκεια της αγωγής.



Boehringer Ingelheim Ελλάς Μονοπρόσωπη Α.Ε., Λεωφ. Ανδρέα Συγγρού 340, 17673, Καλλιθέα. Τηλ.: 210 89 06 300.  
Γραφείο Μακεδονίας - Θράκης: Αντώνη Τρίτου 15-17 & Μαρίας Κάλλας 6, Πυλαία, 570 01 Θεσσαλονίκη. Τηλ.: 2310 424 618.  
E-mail: info@ath.boehringer-ingelheim.com  
Τοπικός Αντιπρόσωπος του Κ.Α.Κ. στην Κύπρο: CPO Ltd, Βασ. Παύλου Α' 11, 1096 Λευκωσία, Κύπρος. Τηλ.: +357 22 863100.



TO  
ΚΛΙΚ ΤΗΣ  
ΕΜΠΙΣΤΟΣΥΝΗΣ<sup>1,2\*</sup>



# Trimbow

συσκευή εισπνοής

# NE Thaler

ΤΟ ΚΛΙΚ ΤΗΣ ΕΜΠΙΣΤΟΣΥΝΗΣ<sup>1,2\*</sup>

1. Trimbow® συσκευή εισπνοής NEXThaler® ΠΧΠ
2. Voshaar T. et al. J Aerosol Med Pulm Drug Deliv. 2014;27(5):363-370

\*Το «ΚΛΙΚ» σχετίζεται με την ενεργοποίηση της συσκευής εισπνοής NEXThaler®, το οποίο επιβεβαιώνει στους ασθενείς ότι η πλήρης δόση έχει απελευθερωθεί<sup>2</sup> και δεν αποτελεί διαβεβαίωση ορθής λήψης της δόσης από τον ασθενή.

Οι αντενδείξεις, οι προφυλάξεις και οι ανεπιθύμητες ενέργειες περιλαμβάνονται στην ΠΧΠ του προϊόντος.  
Για την Περίληψη Χαρακτηριστικών του Προϊόντος πατήστε **εδώ**

CHIESI HELLAS A.E.B.E.  
Πλ. Γερουλάνου & Ρένου Πόγγη 1,  
Τ.Κ.: 174 55, Άλιμος Αττικής, Ελλάδα  
Αρ. ΓΕΜΗ 002669501000  
Τ.: +30 210 61 79 763, F.: +30 210 61 79 786  
E.: chiesihellas@chiesi.com,  
E. τμήματος φαρμακοεπαγρύπνησης: pharmacovigilance.gr@chiesi.com  
www.chiesi.gr

Βοηθήστε να γίνουν τα φάρμακα πιο ασφαλή  
και Αναφέρετε:  
ΟΛΕΣ τις ανεπιθύμητες ενέργειες για  
ΟΛΑ τα φάρμακα  
Συμπληρώνοντας την «ΚΤΡΠΝΗ ΚΑΡΤΑ»

Pulmoton® Fluticapen® TIORESP® Formopen® Rolenium® Elpenhaler®

Generation  
Elpenhaler®

PUL/FLUT/TRSP/FORM/ROL/DPM/JAD/09\_2023/01

Χορηγούνται με ιατρική συνταγή.

Αναφέρετε  
κάθε εικαζόμενη/πιθανολογούμενη  
ανειθύμητη ενέργεια απευθείας στον ΕΟΦ,  
σύμφωνα με το εθνικό σύστημα αναφοράς  
ανειθύμητων ενεργειών

Για τις ΠΧΠ  
των σκευασμάτων  
σαρώστε εδώ



**ELPEN Α.Ε.**  
**Φαρμακευτική Βιομηχανία**  
Λεωφ. Μαραθώνος 95  
Πικέρμι Αττικής 190 09  
Τηλ.: 210 60 39 326-9

**Αντιπρόσωπος Κύπρου**  
Κωστάκης Τσίσιος & Σία ΛΤΔ  
Τ.Θ. 56495, 3307 ΛΕΜΕΣΟΣ  
Τηλ. +357 25343150  
Fax. +357 25354242

**ELPEN Pharma GmbH**  
Bismarckstr. 63, 12169 Berlin, Germany  
Phone: +49 (0) 30 7974040-0  
Fax: +49 (0) 30 7974040-17  
e-mail: info@elpen-pharma.de

	Λιανική τιμή
FLUTICAPEN 250MCG/DOSE 60 doses	12,00 €
FLUTICAPEN 500MCG/DOSE 60 doses	20,41 €
FORMOPEN 12MCG/DOSE 60 doses	11,49 €
PULMOTON (400+12)MCG/DOSE 60 doses	31,31 €
PULMOTON (200+6)MCG/DOSE 120 doses	31,68 €
ROLENIUM (100+50)MCG/DOSE 60 doses	19,23 €
ROLENIUM (250+50)MCG/DOSE 60 doses	24,42 €
ROLENIUM (500+50)MCG/DOSE 60 doses	29,98 €
TIORESP 10MCG/DOSE 30 doses	29,89 €

# TRELEGY ELLIPTA

fluticasone furoate/umeclidinium/vilanterol



## TRELEGY Ellipta

Φουροϊκή Φλοουτικαζόνη/Ουμεκλιδίνιο/  
Βιλαντερόλη 92/55/22 μg

Το προϊόν δεν απεικονίζεται σε πραγματικό μέγεθος

Λ.Τ.: TRELEGY Ellipta INH.PD.DOS  
(92+55+22)mcg/DOSEBTx1: 68,62€

Το προϊόν χορηγείται με ιατρική συνταγή.

% επιχορήγησης από τους οργανισμούς κοινωνικών ασφαλίσεων: 75%. Τα ανωτέρω ισχύουν κατά την ημερομηνία σύνταξης του υλικού. Πριν τη συνταγογράφηση



συμβουλευτείτε την Περιλήψη Χαρακτηριστικών του Προϊόντος, η οποία είναι διαθέσιμη κατόπιν αιτήσεως στην εταιρεία ή σκανάρωντας το παρακάτω QR Code.

GR-TRE-2-01-2023

Βοηθήστε να γίνουν τα φάρμακα πιο ασφαλή  
και Αναφέρετε ΟΛΕΣ  
τις ανεπιθύμητες ενέργειες για ΟΛΑ τα φάρμακα  
Συμπληρώνοντας την «ΚΙΤΡΙΝΗ ΚΑΡΤΑ»



Τα εμπορικά σήματα ανήκουν ή έχουν  
παραχωρηθεί στον Όμιλο Εταιρειών GSK.  
© 2023 Όμιλος εταιρειών GSK ή  
δικαιούχος του Ομίλου GSK.

Τοπικός Αντιπρόσωπος



Menarini Hellas

Menarini Hellas A.E.

Πάτμου 16-18, 151 23 Μαρούσι  
Τ: 210 8316111, F.: 210 8317343  
www.menarini.gr

# ZAVICEFTA®

ceftazidime and avibactam



PRIX GALIEN GREECE  
*Αθήνα 2019*

ΚΑΛΥΤΕΡΟ ΦΑΡΜΑΚΕΥΤΙΚΟ ΠΡΟΪΟΝ



**Pfizer Ελλάς Α.Ε.**,  
Λ. Μεσογείων 243, Ν. Ψυχικό 15451, Αθήνα, Ελλάδα,  
Τηλ. Επικοινωνίας 210-6785800,  
Αριθ. Γ.Ε.ΜΗ. 000242901000  
**Pfizer Ελλάς Α.Ε. (Cyprus Branch)**  
Λεωφόρος Αθαλάσσης 26, 2018 Λευκωσία, Κύπρος,  
Τηλ.: 22817690

Για πλήρεις συνταγογραφικές πληροφορίες συμβουλευτείτε την  
Περίληψη Χαρακτηριστικών του Προϊόντος που διατίθεται από την εταιρεία.

**Βοηθήστε να γίνουν τα φάρμακα πιο ασφαλή και  
Αναφέρετε  
ΟΛΕΣ τις ανεπιθύμητες ενέργειες για  
ΟΛΑ τα φάρμακα  
Συμπληρώνοντας την «ΚΙΤΡΙΝΗ ΚΑΡΤΑ»**

